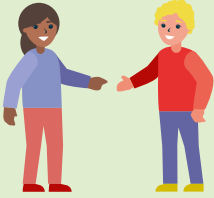




# اطلاعات

## دفتر محاسبه - تخفیف برای مراقبت تربیتی روزانه



- اگر فرزند شما به دبستان یا مدرسه متوسطه میرود، شما میتوانید به عنوان خانواده با درآمد کم درخواست تخفیف کنید.
- فرم درخواست تخفیف را از مدرسه فرزند خود دریافت میکنید.
- فرم تکمیلی را به همراه کلیه مدارک لازم از طریق پست الکترونیکی، پست یا مخابر به دفتر محاسبه - مراقبت تربیتی روزانه ارسال کنید.
- دفتر محاسبه - تخفیف مراقبت تربیتی روزانه بر پایه درآمد ماهانه کل خالص والدین، مبنای محاسبه تخفیف را تعیین میکند.
- بر پایه درخواست رسیدگی شده و مبنای محاسبه تعیین شده، مدرسه مبلغ تخفیف را تعیین خواهد کرد.

### فرم درخواست تخفیف (فرم سه صفحه ای) را از کجا دریافت کنم؟

فرم درخواست تخفیف را از دبستان یا مدرسه متوسطه فرزند خود دریافت میکنید. فرم تکمیلی را به همراه کلیه مدارک لازم از طریق پست الکترونیکی، پست یا مخابر به دفتر محاسبه - مراقبت تربیتی روزانه ارسال کنید.

### چه مدارکی برای محاسبه جدید و یا تمدید تخفیف مورد نیاز بوده و باید به دفتر محاسبه ارائه شود؟

- فرم تکمیل شده مدرسه (فرم سه صفحه ای)
- اطلاعات تماس با متقاضی اگر سوالی مطرح باشد
- رونوشت یا عکس کارت شناسایی عکسدار (گواهینامه، گذرنامه، کارت شناسایی) درخواست کننده
- مدارک درآمد به روز والدین، از جمله:
  - درآمد والدین از اشتغال آزاد و یا کارمندی
  - کمک هزینه خانوادگی Familienbeihilfe

- کمک هزینه سرپرستی از کودک Kinderbetreuungsgeld
- نفقه و پیش پرداخت نفقه Alimente/Unterhaltsvorschuss
- نفقه همسر در صورت طلاق
- حقوق بیکاری Arbeitslosengeld
- حداقل هزینه معیشت Mindestsicherung
- کمک هزینه اضطراری Notstandshilfe
- بازنشستگی یا پیش پرداخت بازنشستگی Pension/Pensionsvorschuss
- کمک هزینه بارداری Wochengeld
- کمک هزینه بیماری Krankengeld
- مستمری بیوگان یا یتیمان Witwen-/Witwer- oder Waisenpension
- کمک هزینه اداره کار AMS-Beihilfe
- حق الزحمه خدمت سربازی و یا خدمت اجتماعی
- کمک هزینه تحصیلی
- کمک هزینه از طرف والدین و یا خویشاوندان
- درآمد از محل اجاره
- درآمد از محل سرمایه
- در مورد کودکان تحت سرپرستی نیاز به حکم سرپرستی Obsorgebeschluss و یا کارت سرپرستی Pflegepass میباشد.

## چه مدارکی برای شاغلین کارمند و یا آزاد باید ارائه شوند؟

شاغلین کارمند:

- آخرین برگ حقوق (شامل پرداخت های اضافه کار، حداکثر در سه ماه گذشته، بدون در نظر گرفتن درآمدهای فوق العاده و حقوق مرخصی و کریسمس)
- اگر درآمد شما نامرتب میباشد، نیاز به برگ حقوق حداقل سه ماه متوالی میباشد

شاغلین آزاد:

- آخرین گواهی مالیات بر درآمد و یا
- گواهی مشاور مالیاتی در تایید درآمد شخصی ماهانه

## چه زمانی و به چه ترتیب نتیجه درخواست خود را دریافت میکنم؟

دفتر محاسبه - تخفیف مراقبت تربیتی روزانه تلاش بر آن دارد که تعیین مبنای محاسبه را هر چه سریعتر انجام دهد. رسیدگی به مدارک تا سه هفته طول خواهد کشید. فقط درخواستهایی که مدارک آن کامل باشند مورد رسیدگی قرار می گیرند. اگر مدارک درآمد و یا درخواست مربوطه کمبود داشته باشند، از طریق پست الکترونیکی و یا نامه در این مورد به شما اطلاع داده خواهد شد. لطفاً توجه داشته باشید که در این صورت رسیدگی به درخواست شما بیشتر طول خواهد کشید.

درخواست رسیدگی شده با مبنای محاسبه تعیین شده از طریق پست به نشانی محل سکونت شما ابلاغ خواهد شد. بنا بر قوانین حفاظت از داده ها، امکان ارسال مبنای محاسبه تعیین شده از طریق پست الکترونیکی وجود ندارد.

## مدارک مبنای محاسبه به دست من رسیده است، قدم بعدی چه می باشد تا بتوانم از تخفیف استفاده کنم؟

لطفاً درخواست رسیدگی شده با مبنای محاسبه را در موعد مقرر در اختیار مدرسه فرزند خود قرار دهید. تعیین مبلغ تخفیف مستقیماً در مدرسه فرزند شما انجام میگیرد.

## از کجا اطلاع پیدا کنم که آیا تخفیفی به چه مبلغ به من تعلق میگیرد؟

تعیین مبلغ تخفیف مستقیماً در مدرسه فرزند شما انجام میگیرد. در این رابطه، مدرسه مستقیماً شما را مطلع خواهد ساخت.

## تخفیف از چه زمانی و برای چه مدت تعلق می گیرد؟

در مورد اینکه که تخفیفی از چه زمانی به شما تعلق میگیرد، از مدرسه فرزند خود سوال کنید.

لطفاً توجه داشته باشید که تخفیف شما فقط در مدت تعیین شده قابل استفاده بوده و شما باید به موقع اقدام به تمدید آن نمایید. مدت اعتبار تخفیف در صفحه اول درخواست شما درج شده است.

برای تمدید تخفیف، تمامی مدارک مورد نیاز (فرم سه صفحه ای مدرسه و کلیه مدارک درآمد به روز) باید به طور کامل از نو ارائه شوند. این مدارک را میتوانید از طریق پست الکترونیکی، پست یا مابری به دفتر محاسبه - مراقبت تربیتی روزانه ارسال کنید. لطفاً در نظر داشته باشید که هیچ محاسبات عطف به ماسبق از طرف دفتر محاسبه انجام نمیگیرد.

## چرا به من تخفیف تعلق نمی گیرد؟

اگر درخواست شما به علت نقص مدارک قابل بررسی نباشد، دفتر محاسبه - تخفیف برای مراقبت تربیتی روزانه مستقیماً شما را مطلع خواهد کرد. لطفاً توجه داشته باشید که رسیدگی به مدارک تا سه هفته طول خواهد کشید. فقط درخواستهایی که مدارک آن کامل باشند مورد رسیدگی قرار می گیرند.

درخواست رسیدگی شده به همراه مبنای محاسبه از طریق پست برای شما به نشانی محل سکونت شما ارسال میشود. لطفاً درخواست رسیدگی شده با مبنای محاسبه را در موعد مقرر در اختیار مدرسه فرزند خود قرار دهید. تعیین مبلغ تخفیف مستقیماً در مدرسه انجام میگیرد. در صورتی که تخفیفی به شما تعلق نگیرد (درآمد و یا مبنای محاسبه بیش از حد نصاب قانونی)، میتوانید سوالات خود را مستقیماً در مدرسه فرزند خود مطرح کنید.

## هزینه مراقبت تربیتی روزانه چه مبلغی میباشد؟

مدرسه فرزند شما به سوالات شما در مورد هزینه، صورتحساب و پرداختنی ها پاسخ میگوید.

## به کدام مرجع مراجعه کنم اگر سوالی در مورد شهریه پرداخت شده و یا قابل پرداخت و تعیین پرداخت قسطی داشته باشم؟

بخش حسابداری جوابگوی این سوالات شما میباشد. اطلاعات تماس در سمت راست بالای قبض پرداخت ثبت شده است.

## تماس با دفتر محاسبه - تخفیف برای مراقبت تربیتی روزانه

لطفاً مدارک خود را از طریق پست الکترونیکی، پست یا نمابر ارسال کنید. در بسیاری موارد با تماس تلفنی و یا به صورت کتبی، به سوالات شما پاسخ داده میشود. اگر با وجود این، نیاز به گفتگوی حضوری باشد، لطفاً با شماره +43 1 277 55 55 وقت قبلی تعیین فرمایید.

### دفتر محاسبه

### تخفیف برای مراقبت تربیتی روزانه

منطقه ۱۶ شهر وین 93 Wilhelminenstraße, 16 Wien

شماره تلفن اطلاعات +43 1 277 55 55

پست الکترونیکی [wien.gv.at.bst@ma10](mailto:wien.gv.at.bst@ma10)

[www.kindergaerten.wien.at](http://www.kindergaerten.wien.at)